

ZOZNÁMTE SA SO ZLOŽKAMI VÝROBKU



Garcinia Cambogia – rastlina prirodzene sa vyskytujúca v Indonézii. Známa pod názvami: tamarind malabarský alebo brindal berry. Jej plody majú tvar malých žltých tekvic. Po tisícky rokov je považovaná za korenie, používa sa tiež v prírodnej medicíne.



Výťažok zo zŕn zelenej kávy – obsahujúci veľké množstvo kyseliny chlorogénovej. Za zelenú farbu vďaka spracovaniu zŕn, ktoré je dokončené pred procesom praženia. Sú to teda bežné kávové zrná nevystavené tepelnému spracovaniu ani fermentácii.



Kyselina chlorogénová (CGA 50 %) – organická chemická zlúčenina. Vzniká v dôsledku spojenia kyseliny kávovej s kyselinou chinovou. Vyskytuje sa predovšetkým v zrnách zelenej kávy a yerba maté.



Suchý výťažok z malín – maliny sa vyznačujú vysokým obsahom vitamínu C, draslíka, vitamínov zo skupiny B a tiež vitamínov A, E a K. Plody maliny ďalej obsahujú cukry – glukózu, fruktózu a sacharózu, a vlákninu.



Výťažok zo žihľavy indickej – žihľava indická je dlhoročná rastlina, na ktorú narazíme v subtropickej klíme krajín juhovýchodnej Ázie. Výťažok z koreňa žihľavy indickej sa stáročia používa v tradičnej indickej medicíne.



Koreň yacon – hľuznatá rastlina pochádzajúca z oblasti Ánd. Úspešne sa pestuje tiež v USA a Európe, predovšetkým v Taliansku, Rusku, Českej republike a Francúzsku.



Moruša biela – druh listnatých stromov, ktorý patrí do širokej čeľade morušovníkovité. Vlastnou tejto rastliny je Čína, kde sa pestuje stáročia.



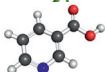
Magnólia – jej vlastnosti sú stáročia známe Japoncom, ktorí okvetné lístky tejto rastliny využívajú v tradičnej medicíne.



Rubia cordifolia – rastlina rastúca v severných Himalájach. Široko sa používa v Afrike a Európe ako zdroj červeného pigmentu, pretože v jej zložení nájdeme prírodné farbivo nazývané purpurín.



Viola philippica – bylina používaná v Číne. Vďaka jej charakteristickým vlastnostiam sa používa v bylinkárstve.



Chróm – chemický prvok, ktorého názov pochádza z gréckeho slova „chroma“, čo znamená „farba“. Počas rôznych stupňov oxidácie tento prvok vytvára početné zlúčeniny, ktoré majú rôznu farbu.



Šafran – najcennejšie sú jeho farebné piestiky zbierané ručne skoro ráno, keď sa kvety začínajú otvárať. Následne sú sušené, počas tohto procesu menia farbu a získavajú charakteristickú vôňu.



Jód – patrí medzi v prírode málo rozšírené prvky. Jeho väčšie množstvo sa vyskytuje v morskej vode a solankách a tiež v mnohých bežných potravinách.

ODPORÚČANÉ UŽÍVANIE

Dvakrát denne po 1 kapsule, zapite ju veľkým množstvom vody, cca 30 minút pred raňajkami a obedom.

Neprekračujte odporúčanú dennú dávku. Doplnok stravy nemožno používať ako náhradu pestrej stravy. Odporúča sa vyvážený spôsob stravovania a primerane aktívny životný štýl.

Výrobok skladujte na mieste mimo dosah detí.

KONTRAINDIKÁCIE

Nepoužívajte prípravok ak ste tehotná, ak dojčíte alebo pri precitlivenosti na niektorú zo zložiek prípravku.

2UTERMSK



5238 10 1002 100